



Mobile

Wir machen Ihre IT mobil



Components

Branchenlösung für Distribution, Großhandel

Fact Sheet
August 2018



Labeling

Auf den Ausdruck kommt es an



Quality

Weil Qualität Ihr Kapital ist



Pharma

Branchenlösung für Pharma/Chemie Produktion und Großhandel



BarScan

100% Kontrolle für Ihre Warenwirtschaft

WAS IST SYNKO MOBILE

Mit **synko Mobile** haben Sie jederzeit von überall Zugriff auf die Daten in Ihrer IT. **synko Mobile** ist verfügbar für iOS (iPhone, iPad), Android oder Windows mobile/Windows Phone.

Die Daten können aus Ihrem ERP-System kommen: z.B. Microsoft Dynamics NAV oder auch aus anderen Datenbanken oder Daten-dateien (z.B. Excel). Dabei ist es unerheblich, ob Sie Ihre IT in Ihrem Unternehmen betreiben oder eine Cloud- Lösung bevorzugen.

synko Mobile führt die Daten bei Bedarf aus unterschiedlichen Datenquellen zusammen und stellt Sie Ihnen online zur Verfügung, sowohl lesend als auch schreibend. **synko Mobile** lässt sich somit vollständig in Ihre bestehende IT-Lösung integrieren.

KOMPETENTE BERATUNG
HARDWARE, SOFTWARE, SERVICE AUS EINER HAND
MICROSOFT DYNAMICS NAV
100% WARENEINGANGSKONTROLLE

MODERNE ERP
SYNKO QUALITY-MANAGEMENT
AUTOMATISCHE WARENEINGANGSPRÜFUNG

SYNKO LABELING
TRANSPARENTES CRM
FIFO (OSFO)

IMMER AKTUELL
EINFACH ZU ERLEBEN
IMMER AKTUELL
EINGANGSREGULIERUNG
ABRUFANFRAGEN
FLEXIBLES SCM
SYNKO BARSCAN
SYNKO MOBILE
SYNKO LABELING

IT-BRANCHENLÖSUNG
100% WARENEINGANGSKONTROLLE
sofort zugreifbar
SCHNELLE VERSANDABWICKLUNG
SYNKO MOBILE
betriebsdatenerfassung
it-branchenlösung
FLEXIBLES SCM
BEDIENUNG DURCH GESTEN
CHARGENVERFOLGUNG
ABRUFPLANUNG
PERMANENTE INVENTUR
MINIMIERUNG VON FEHLERN
SYNKO BARSCAN
100% WARENEINGANGSKONTROLLE
EINFACH ZU ERLEBEN
CHARGENVERFOLGUNG
MODERNE ERP
IMMER AKTUELL
SYNKO BARSCAN

PRÜFUNG BEI KOMMISSIONIERUNG
GENIAL EINFACH, EINFACH GENIAL
VOLLINTEGRIERTE IT-LÖSUNGEN
FIFO (OSFO)
SYNKO LABELING
EINFACH ZU ERLEBEN
VDA-ETIKETTEN

EINFACH ZU ERLEBEN
FIFO (OSFO)
SYNKO QUALITY-MANAGEMENT
SYNKO LABELING
VDA-ETIKETTEN

BETRIEBSDATENERFASSUNG

SOFORT ZUGREIFBAR

VDA-ETIKETTEN

SYNKO LABELING

TRANSPARENTES CRM

FIFO (OSFO)

IMMER AKTUELL

EINFACH ZU ERLEBEN

IMMER AKTUELL

EINGANGSREGULIERUNG

ABRUFANFRAGEN

FLEXIBLES SCM

SYNKO BARSCAN

SYNKO MOBILE

SYNKO LABELING

IT-BRANCHENLÖSUNG

100% WARENEINGANGSKONTROLLE

sofort zugreifbar

SCHNELLE VERSANDABWICKLUNG

SYNKO MOBILE

betriebsdatenerfassung

it-branchenlösung

FLEXIBLES SCM

BEDIENUNG DURCH GESTEN

CHARGENVERFOLGUNG

ABRUFPLANUNG

PERMANENTE INVENTUR

MINIMIERUNG VON FEHLERN

SYNKO BARSCAN

100% WARENEINGANGSKONTROLLE

EINFACH ZU ERLEBEN

CHARGENVERFOLGUNG

MODERNE ERP

IMMER AKTUELL

SYNKO BARSCAN

IT BRANCHENLÖSUNG

AUTOMATISCHE WARENEINGANGSPRÜFUNG
HARDWARE, SOFTWARE, SERVICE AUS EINER HAND
SCHNELLE FLEXIBLE ANPASSUNG DER ANWENDUNG

MOBILE IT-LÖSUNGEN

WIR MACHEN IHRE IT-LÖSUNG
SYNKO BARSCAN

EINFACH ZU ERLEBEN
IMMER AKTUELL
SYNKO QUALITY-MANAGEMENT
FLEXIBLES SCM
MODERNE ERP
FIFO (OSFO)
CHARGENVERFOLGUNG

EINFACH ZU ERLEBEN
SYNKO MOBILE
VDA-ETIKETTEN
FLEXIBLES SCM
SYNKO BARSCAN

CHAOTISCHE LAGERHALTUNG, LAGERHALTUNG
GEBINDEWEISE (PAKETWEISE) BESTANDFÜHRUNG
IMMER AKTUELL

SOFORT ZUGREIFBAR

SYNKO LABELING

VOLLINTEGRIERTE IT-LÖSUNGEN

SYNKO BARSCAN

IT-BRANCHENLÖSUNG

ups / dpd anbindung

FLEXIBLES SCM

MODERNE ERP

SYNKO BARSCAN

SOFORT ZUGREIFBAR

BETRIEBSDATENERFASSUNG

IMMER AKTUELL

EINFACH ZU ERLEBEN

SYNKO BARSCAN

FIFO (OSFO)
SYNKO LABELING
FLEXIBLES SCM
immer aktuell
EINFACH ZU ERLEBEN
SYNKO BARSCAN
100% WARENEINGANGSKONTROLLE
KUNDE FÜR DIE IT

WO WIRD **SYNKO** MOBILE EINGESETZT



IM HAUS

Eine klassische in-Haus Anwendung ist z.B. **synko BarScan**. Mittels mobilen Scannern erfassen Ihre Mitarbeiter die Daten direkt dort, wo sie entstehen. Z.B. in der Produktion (Verbrauchsmaterial, Ist-Meldungen, Zeiterfassung) oder im Lager (im Waren-

eingang, bei der Einlagerung oder während der Kommissionierung). Durch die Online-Anbindung kann **synko Mobile** die Eingaben sofort prüfen und bei Bedarf Warnungen, Fehlermeldungen oder andere Hinweise an den Anwender melden.

AUßER HAUS

Jeder Einsatz, in dem Mitarbeiter direkt auf aktuelle Daten aus dem Unternehmen Zugriff haben sollten. Z.B. im Vertrieb (aktuelle Kundenstatistiken, Auftragslage...) oder im beratenden Verkauf von komplexen Artikeln, die vor Ort konfiguriert werden müssen. **synko Mobile** kann auf den Produktkonfigurator im Haus zugreifen und Ihren Mitarbeiter vor Ort unterstützen. Ein Servicetechniker kann benötigte Zeiten vor Ort eingeben, Ersatzteillisten anzeigen lassen, Verfügbarkeiten prüfen. Ein Handwerker kann vor Ort erbrachte Leistungen erfassen (Aufmaße).



Alle Daten stehen unmittelbar nach der Erfassung dem Unternehmen in der zentralen IT zur Verfügung. Einfacher geht es nicht!

WELCHE VORTEILE HAT **SYNKO** MOBILE

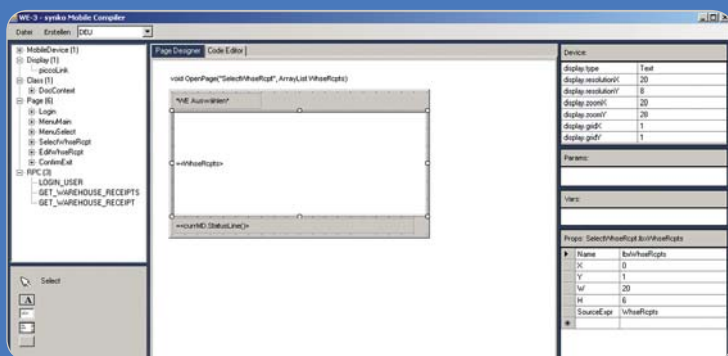
SYNKO MOBILE IST SCHNELL

Die Übertragung der Daten erfolgt z.B. über WLAN (falls mobile Geräte im Haus verwendet werden) oder über die Mobilfunknetze (UMTS, EDGE, GPRS, ...). Der Übertragungsstandard ist so konzipiert, dass für die Übertragung nur eine geringe Bandbreite benötigt wird. Selbst niedrige Bandbreiten wie (EDGE oder GPRS) liefern schnelle Reaktionszeiten.

SYNKO MOBILE IST EINFACH ZU ERLERNEN

Der Umgang mit **synko Mobile** ist intuitiv. Die modernen Flow-Oberflächen werden durchgehend unterstützt. Jeder Mitarbeiter, der ein Smartphone bedienen kann, kann auch **synko Mobile** Applikationen bedienen.

SYNKO MOBILE IST FLEXIBEL



Mit der integrierten grafischen Entwicklungsumgebung lassen sich evtl. benötigte Änderungen in Ihrer mobilen Anwendung in kürzester Zeit vornehmen. Sobald die Änderung freigeschaltet wird, steht sie sofort allen mobilen Mitarbeitern zur Verfügung. Ein Aufspielen der Änderung auf einzelne Smartphones ist nicht notwendig. Egal wo sich Ihr Mitarbeiter befindet er ist nicht nur mit den Daten, sondern auch mit seiner Anwendung immer auf dem neuesten Stand.

Gerne präsentieren wir Ihnen den Nutzen für Ihr Unternehmen in einem persönlichen Gespräch.
Fordern Sie uns!